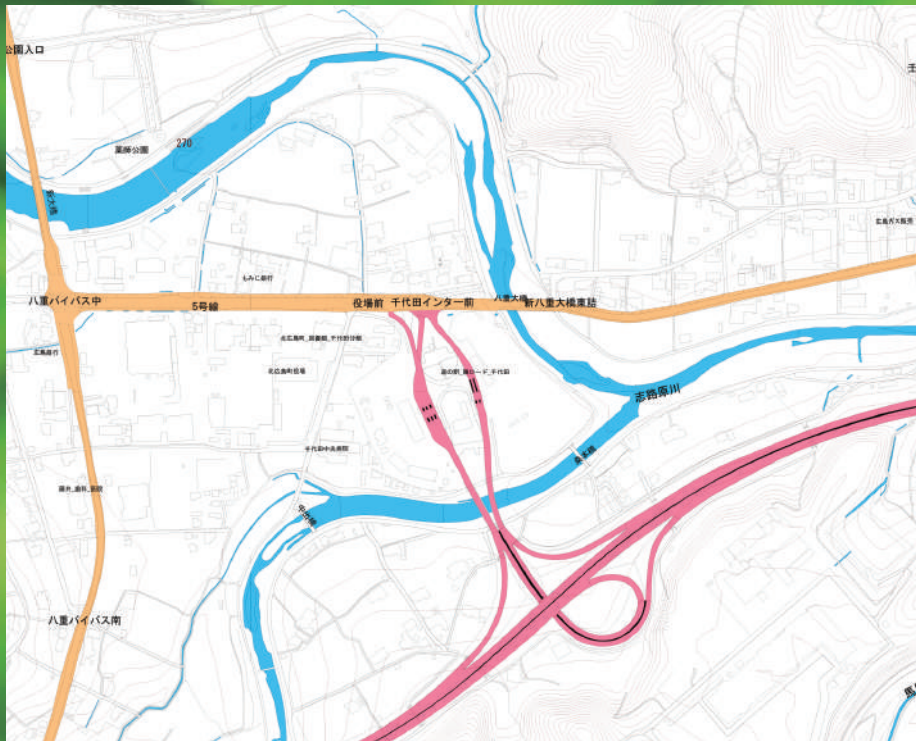


共通基盤図データ

# EO GeoMaps



中国自動車道 千代田IC周辺 (広島県山県郡北広島町)



平和記念公園周辺 (広島県広島市)



管理用図面と重ね合わせた例

## 日本全国をカバー!

特長

### 地形・地物判読精度を確保

2mコンタをオーバーレイすることにより、地図上から詳細な地形判読が可能。

### 提供可能座標系

世界測地系の他、日本測地系仕様も対応可能。

### データは汎用的なファイル形式で提供

データはShapeファイル形式及びDWG形式により提供

全国の市街地エリアを概ねレベル2500の位置精度にて整備

※原典資料や経年更新時の活用データによっては、位置精度はこの限りではございません





共通した基盤データを利用することで、迅速な情報交換、データの重複整備を防ぐことが可能。  
汎用データ単体でも活用が可能。

| 主な仕様     |   |
|----------|---|
| 提供フォーマット | Shape形式・DWG形式   |
| 提供可能測地系  | 世界測地系・日本測地系(平面直角座標系)  |
| 提供エリア    | 日本全国 山脈の頂上付近、北方領土、竹島、南鳥島、沖ノ鳥島<br>その他弊社独自判断により、提供できない島しょ部があります。  |
| 主な地物     | 建物、道路、鉄道、河川、行政界 等   |
| 主な注記     | 建物等名称、公園名称、地名、道路名称、駅・鉄道名称 等<br>※注記の指定座標位置は必ずしも対象地物の図形内に位置していません。  |
| 精度       | 市街地エリア:概ね±2.5m<br>※地図情報レベル2500の基盤図や航空写真精密オルソを用いている箇所<br>原典資料や経年更新時の活用データによっては、位置精度はこの限りではございません。  |
| 等高線      | 2mコンタ<br>属性データ<br>標高線(数値型、テキスト型)<br>線種(Minor:2m間隔、Intermediate:10m間隔、Major:20m間隔)<br>国土地理院承認番号:平23情使第486号<br>国土地理院基盤地図情報10mメッシュ(標高)を基に、日本全国のデジタル標高モデル(DEM)を構成し、シームレスに2m間隔で等高線を論理的に生成。標高のグリッドデータを作成し、図郭単位のデータを一面にマージした後、このデータに基づき、標高差2m間隔の等高線を生成。<br>※2mの高さ精度を保証するものではありません。 |
| 含まれる情報   | 基盤地図情報<br>主要目標物(公共施設・主要ビル・ランドマーク 等)<br>住所表示(字まで)  |



宮島(広島県廿日市市)

総発売元

西日本高速道路エンジニアリング中国株式会社

営業本部 販売事業部 製品販売課

〒733-0037

広島市西区西観音町2-1

TEL(082)532-1436 FAX(082)532-8054

URL <http://www.w-e-chugoku.co.jp>

E-mail [hanbai@w-e-chugoku.co.jp](mailto:hanbai@w-e-chugoku.co.jp)

代理店