

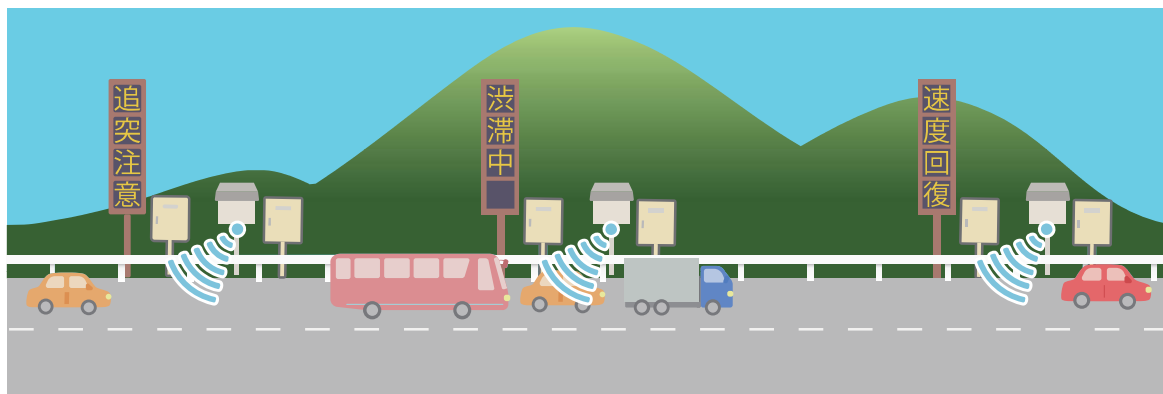
E-ジーンシステム

渋滞情報提供システム

3基の速度センサーと情報板により、各区間の渋滞状況に応じた情報提供が可能！

渋滞状況に応じた情報提供

渋滞開始区間や渋滞解消区間など、各区間の渋滞状況に応じた情報提供を行うことで、安全・円滑な交通を確保します。



《渋滞パターンと情報板表示内容》

パターン1 円滑区間



パターン2 渋滞開始区間



パターン3 渋滞解消区間



パターン4 渋滞区間

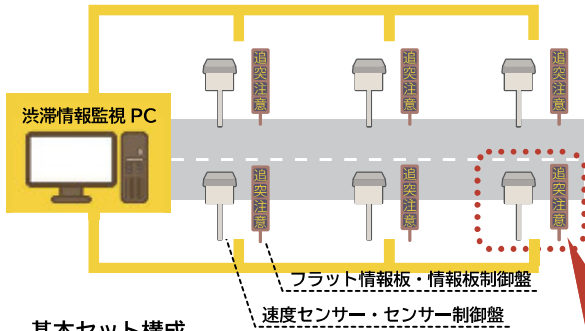


【導入のメリット】

- 1 上下線に機器を設置することで、渋滞状況の上下線一括監視が可能
- 2 渋滞パターンに応じて情報板の内容を自動判別・自動表示
- 3 可搬式の情報板のため、渋滞や事故のおそれがある場所にピンポイントで設置可能
- 4 文字数を絞った認識しやすい情報板をブリンク表示させることで確実な情報提供が可能

システム構成

速度センサー3基、情報板3基を1グループとし、複数グループの同時運用が可能。



基本セット構成

用途	品目	数量
データ処理制御	渋滞情報監視 PC	1台
データ取得	速度センサー	6基
	センサー制御盤	6基
文字表示	フラット情報板	6基
	情報板制御盤	6基

センサー制御盤

速度センサーで読み取った情報を蓄積し、サーバーやPCに送信します。



速度センサー

各車両の速度を読み取ります。



情報板制御盤

情報板表示内容をPCから受信し、情報板に伝達します。



フラット情報板

制御盤を経由して、PCから送られた内容を表示します。



【製品仕様】

	速度センサー	センサー制御盤	フラット情報板	情報板 制御盤
サイズ	縦 140mm 横 244mm 奥 205mm	縦 620mm 横 300mm 奥 160mm	縦 1930mm 横 455mm 奥 50mm	縦 620mm 横 300mm 奥 160mm
重さ	約 1kg	約 11kg	約 15kg	約 11kg
電源	AC 100V	AC 100V	AC 100V	AC 100V
温度	-20℃ ~ 50℃	-20℃ ~ 50℃	-20℃ ~ 50℃	-20℃ ~ 50℃
防水性・防塵性	IP 67	IPX4	IPX4	IPX4
消費電力	約 1.5W	最大 65W	最大 100W	最大 60W
検知方式	マイクロ波ドップラー	-	-	-
周波数	24GHz	-	-	-
検知領域	約 15m	-	-	-

【問合せ先】

西日本高速道路エンジニアリング中国株式会社
 土木事業本部 道路ソリューション事業部 道路ソリューション事業課
 〒733-0037 広島市西区西観音町 2-1 第3セントラルビル 6F
 TEL(082)532-1520 FAX(082)532-8058
 URL <http://www.e-chugoku.co.jp>
 E-mail n-yamane@w-e-chugoku.co.jp