

G001

1. 概要



本装置は、軽量、薄型、折畳みを可能にした携帯（可搬型）のLED式表示板であり、これらの特徴を生かして任意な場所に、人力で設置を可能にした装置である。

簡単に設置，撤去が可能であるため、道路情報（路面状況、気象状況）渋滞情報，災害情報、SA，PA，料金所等の情報を任意の場所で効率的に提供が可能である。

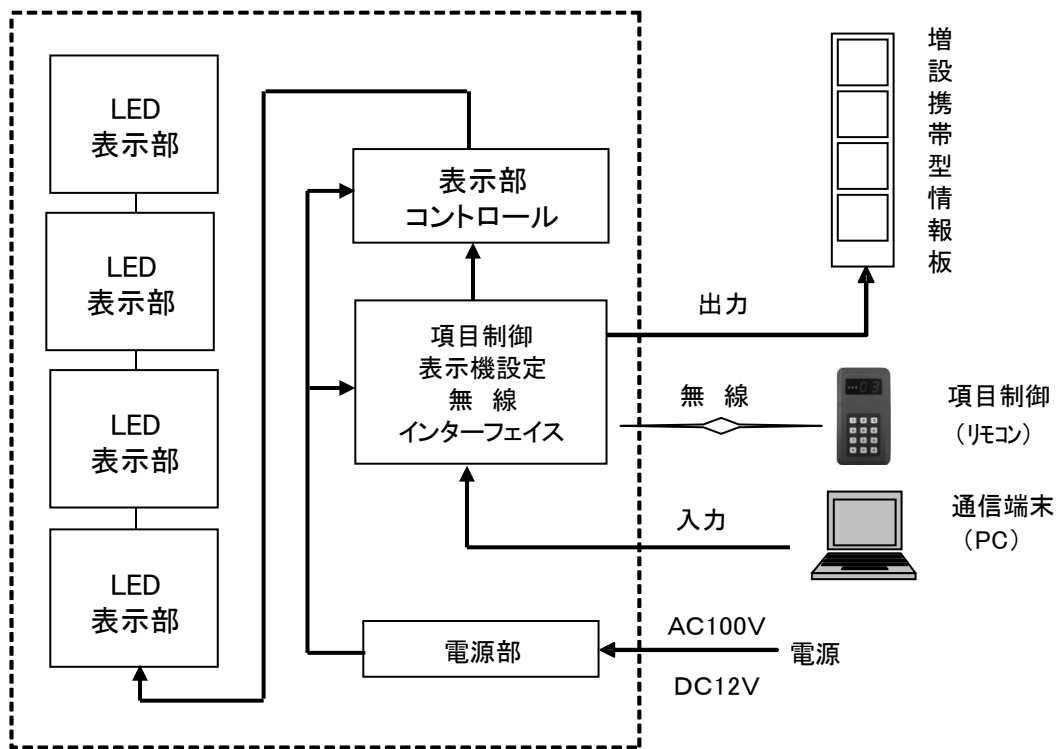
表示内容の変更は、リモコンによる操作とする。

2. 構成

2.1 機器構成



本装置の構成を下記に示す。



構成品表		注文番号		用途	
版	年月日	設変番号	変更事項	担当	承認
2	22. 8. 16		仕様一部変更	福田	井上
3	23. 11. 18		電源電圧変更	中村	福田
4	24. 5. 20		アース端子追加	中村	福田
5	24. 6. 26		リモコン色変更	中村	福田
6	24. 9. 20		表示器数、寸法訂正	中村	福田
7	25. 4. 26		重量変更	中辻	福田
西日本高速道路エンジニアリング中国株式会社					
名称： 携帯型情報板仕様書					
図番： EC SA-10011G01					
					1/5

## 3. 仕様

## 3.1 性能



本装置はLED表示窓部4面及び、制御部を組み込んだ一体型の装置であり、表示項目の切り替えは、無線リモコンにより行う。

表示文字の編集は、パソコンにインストールした専用ソフトにより行い、編集データは、シリアル通信で制御部に転送蓄積する。

## (1) 外形及び寸法

## I. 本体



① 寸法 W495 × D2060 × H50 (突起物を除く)



② 重量 7.9Kg 以下



③ 材質 テント用素材(マース)

表示窓 ポリカーボネート樹脂(紫外線カットフィルム貼り付け)

④ 支持金具 上下左右に支持金具の取り付け (4φステンレス棒)

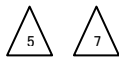
⑤ 外形色 黒

## II. リモコン

① 寸法 W80 × D140 × H43 (突起物を除く)

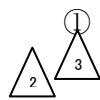
② 重量 300g 以下 (電池含まず)

③ 材質 ABS樹脂



④ 外形色 グレー(第4ロット(平成24年2月製造分)まで)  
ライトグレー(第5ロット(平成24年6月製造分)以降)

## (2) 電気的条件



## ① 電源

・AC使用 AC80V ~ 230V

・DC使用 DC12.0V +20% -10%

・消費電力 100VA以下(点灯率35%時)

・絶縁抵抗 DC500Vにて10MΩ以上 (AC100V 入力端)

・絶縁耐圧 1000Vにて1分, 又は1200Vにて2秒 (AC100V 入力端)

## ② LED表示部

・LED配列 縦32個、横32個 (1ユニット)

・表示文字サイズ 400mm×400mm(1文字)

・発光色 橙色(波長605~615nm)

・表示中心輝度 100cd/m<sup>2</sup>~3,800cd/m<sup>2</sup>以上

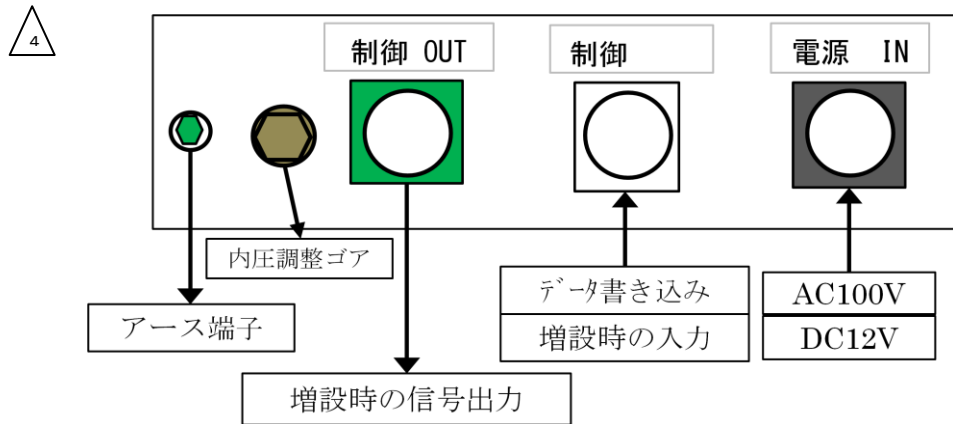
・放射角度輝度 水平、垂直±10° に置いて1,250cd/m<sup>2</sup>以上

・LED素子寿命 40,000時間以上

③ 制御部

- △<sub>5</sub> ・適応表示器 16 dot×16dot 最大 10 枚
- ・駆動方式 スタティック駆動
- ・登録可能項目 128 項目
- ・表示方向 たて、横、方向の表示が可能なこと
- ・表示制御 特定小電力無線により表示制御
- ・輝度調整 0～127 段階設定
- ・明るさ検出 CDS により、昼夜自動切換え可能(2 段階)
- ・タイマー機能 タイマー機能を有し、設定時間で ON、OFF 可能
- ・データ入力 シリアルデータ入力(データ書き込み)
- ・外部インターフェイス

外部とのインターフェイスは、制御部の下記3つのコネクタで行う。



・コネクタピン配列 下記の表による。

△<sub>3</sub>

端子番号	信号名
1	AC100V
2	AC100V
3	+DC12V
4	GND

端子番号	信号名
1	SDA
2	SCK
3	LD
4	OE
5	Sw-1
6	
7	Tx
8	Rx
9	Sw-2
10	GND

端子番号	信号名
1	SDA
2	SCK
3	LD
4	OE
5	
6	Y-OUT
7	R-OUT
8	B-OUT
9	
10	GND



## ④リモコン部

- ・電源 乾電池(UM3×2本)
- ・無線部 特定小電力無線(400MHz 帯)
- ・伝達距離 30m 以下
- ・項目選択 押しボタン方式により選択
- ・項目表示 表示する項目番号をディスプレイにより確認可能
- ・材質 ABS 樹脂
- △<sub>5</sub>・外形色 グレー(第4ロットまで) ライトグレー(第5ロット以降)
- ・防水性 無保護
- ・衝撃 自然落下試験 JIS C60068-2-32 落下高さ 500mm 1回

## (3)環境条件

- ①稼働時間 1日24時間連続稼働(1年以上)
- ②温度 -20℃～+50℃
- ③防水性 **【本体】** JIS C 0920 保護等級 IPX4  
**【リモコン】** 無保護
- ④耐荷重 最大荷重 上部吊り下げ部 静荷重 80kg
- ⑤耐風速 最大面荷重 表示窓1窓 静荷重 47kg

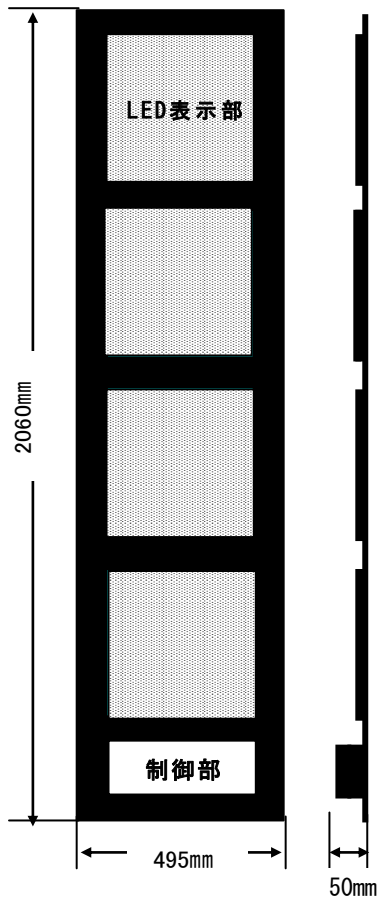
## 4. 機器製作期間



機器承諾後90日

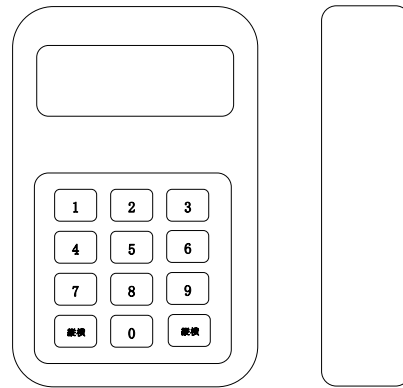


5. 装置概観 (参考)



携帯型情報板外観図 例

リモコン



5.2 予備品、付属品

- (1) AC用電源ケーブル (5m) 1本
- (2) DC用電源ケーブル (5m) 1本
- (3) データ転送用ケーブル(RS232C) (3m) 1本
- (4) 表示文字作成用ドライバーディスク 1枚