

承 認 願

防護柵支柱用樹脂キャップ ES CAP

西日本高速道路エンジニアリング中国株式会社



広島市西区西観音町2-1

電話 082(532)1436

FAX 082(532)8054

1. ESCAPの特長

<材質>

ポリプロピレン樹脂を主要原料としており、これは、成型加工性と優れた機械的性質を持った樹脂です。

<作業性>

支柱キャップが分離式の為、打込み後の高さ調整後の取付施工になり、キャップ装着後、簡単に外れない。

<省人>

打込み後の手直し不要。

(キャップの溶接チェック、キャップ表面のタッチアップが不要)

極簡便に装填でき作業効率が良い。

<設置後の安全>

防護柵に車が衝突した際、鋼製キャップが飛んで対向車に当たり二次災害が起こる可能性が高いが、ESCAPが飛んだ場合、CAPは鋼製と比べて12分の1程度の重量で被害が軽減できます。

難燃性にすぐれ無毒です。

<経済性>

鋼製キャップとESCAPの価格は大差ない。取外したキャップは、再転用可能。

支柱撤去時はキャップの取外しが簡単で、支柱内残土の撤去が容易。

撤去したESCAPはリサイクルが可能。

(廃棄物として処分する時は産業廃棄物処分業者に依頼し埋立処分してください。)

<耐久性>

耐オゾン性が良好で耐用年数が長い。

紫外線に強く、長期の屋外での使用に耐えることができるので、耐候性に優れ寒冷地での使用も可能。

強酸、強アルカリなど、ほとんどの薬品に優れた耐薬品性を発揮します。

樹脂キャップで包囲することで支柱(ポール)の酸化による発錆を抑制させるので美観に優れる。

<色>

大(139.8φ)

グレー ・ ダークブラウン

小(114.3φ)

グレー ・ ダークブラウン ・ 白

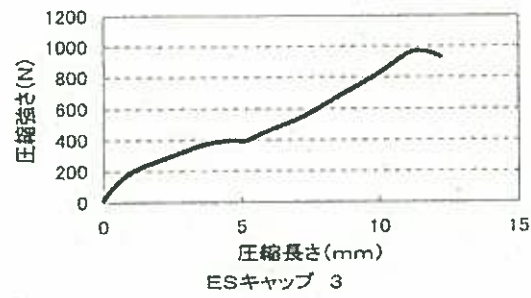
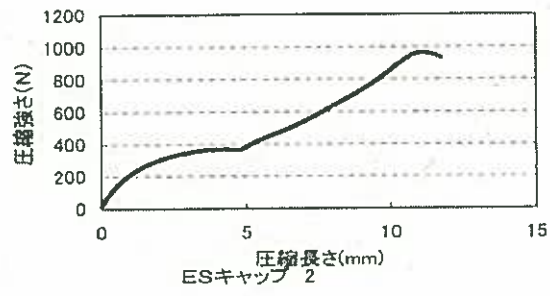
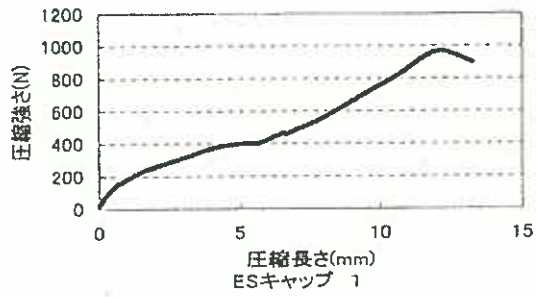
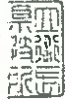
2. 「カルプペレット 4352G」の性質

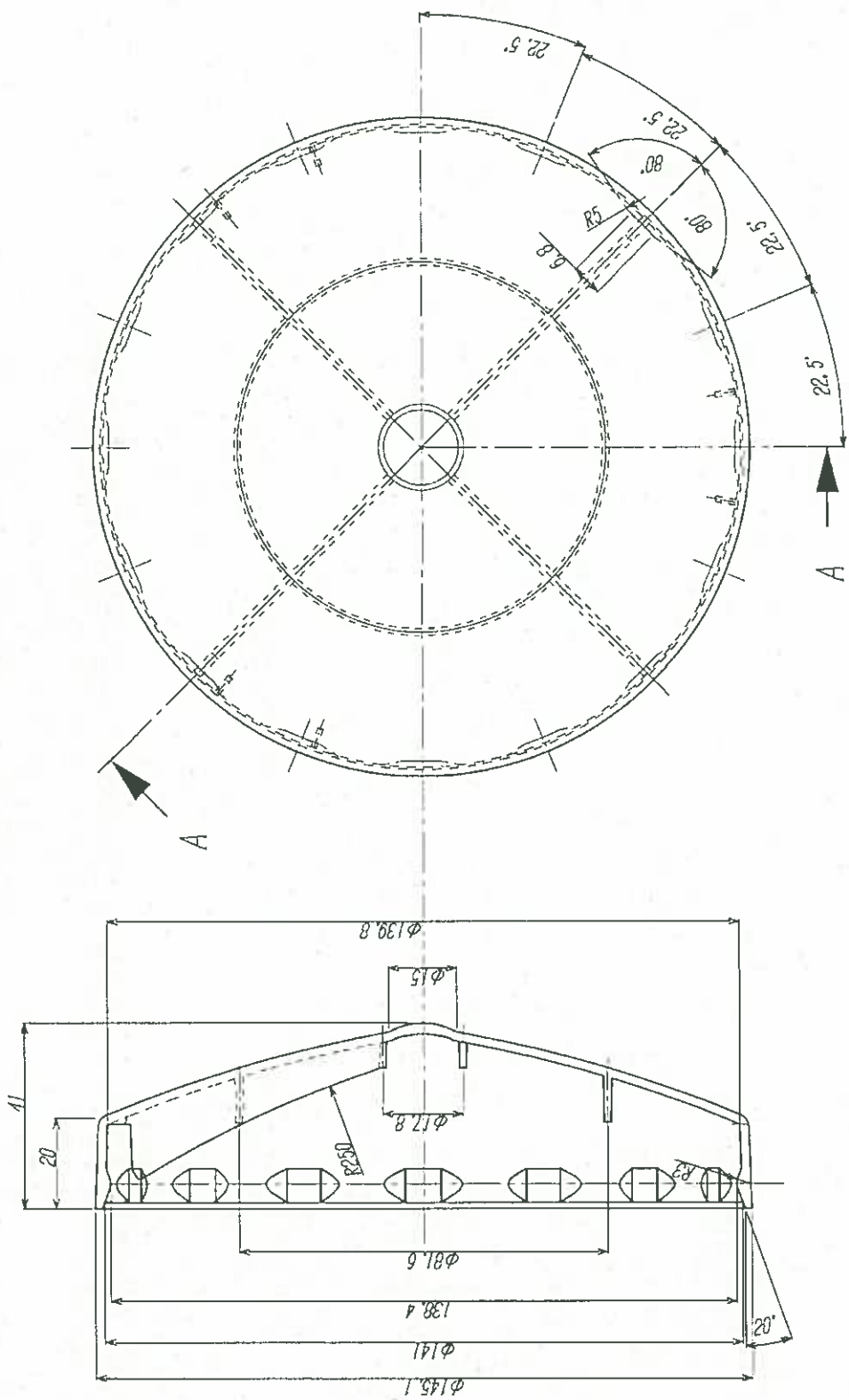
基本物性	試験法	単位	測定値
密度	ASTM D792	g / c m ³	1.00
ムルツフレート (230℃、2,160 g)	ASTM D1238	g /10min	24
引張強さ	ASTM D638	MPa	19
曲げ強さ	ASTM 790	MPa	27
曲げ弾性率	ASTM 790	MPa	1560
アイゾツト衝撃値 ノツチ付 (23℃)	JISK7111 : 96 ISO179 : 96	K J / m ²	61
アイゾツト衝撃値 ノツチ付 (-23℃)			6
アイゾツト衝撃値 ノツチ無			NB
ロツクウェル硬さ	ASTM D785	R スケール	52
熱変形温度 (0.45Mpa)	ASTM D648	℃	126
難燃性	UL-94	-	HB 相当

「カルプペレット 4352G」の物性値であり、製品(成形品)の規格値ではありません。

※「カルプペレット 4352G」は出光ライオンコンポジット(株)が製造、販売しているポリプロピレン材料の製品名です。

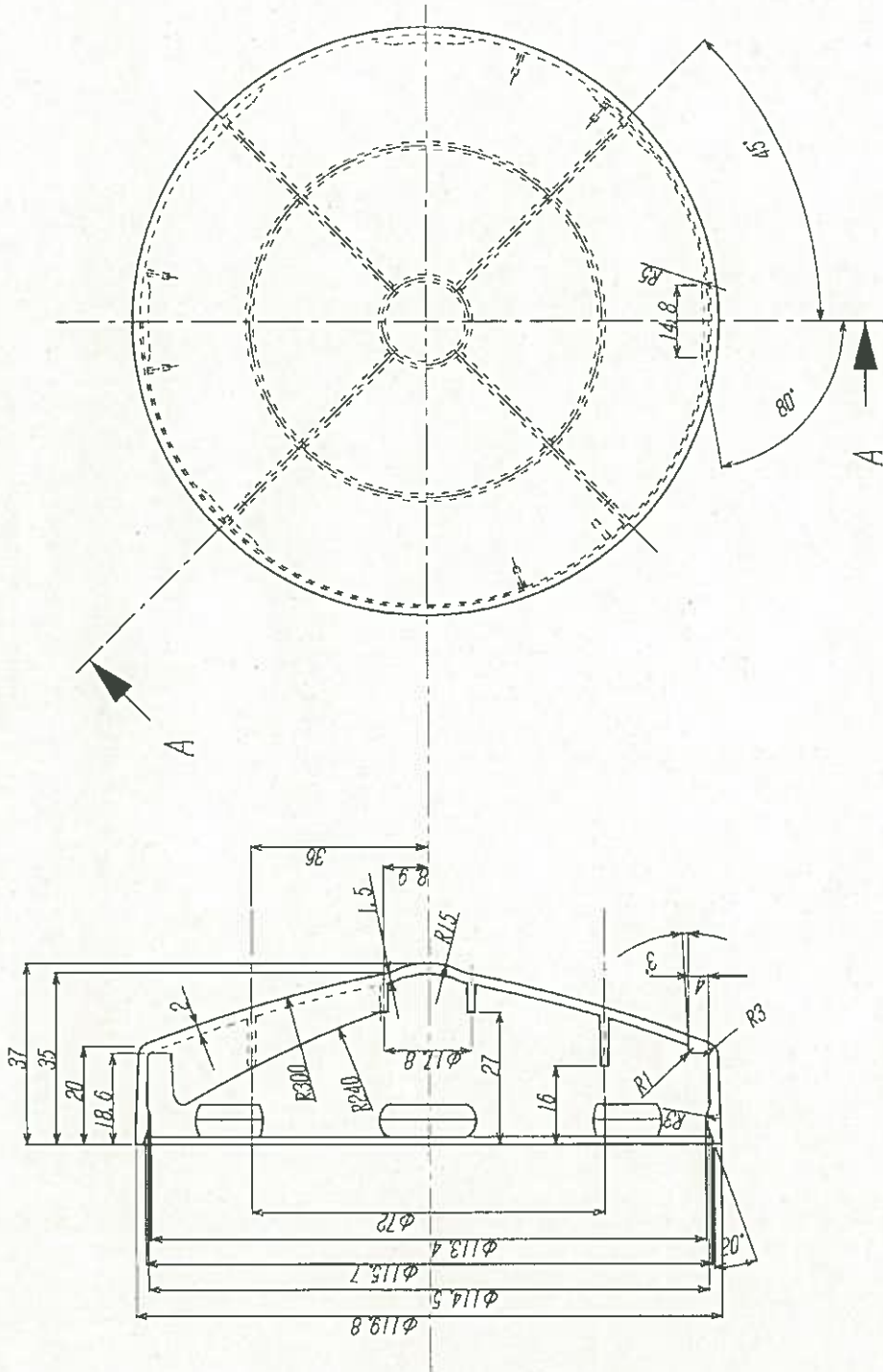
別紙 1





断面 A-A

材質	PP	***	***	***	***
第三角法	日付	尺度	製図	製図	製図
承認	製図	製図	製図	製図	製図
CAD-No. ST-CAP-114-140.prt		1/1		図名 ESキヤップ139.8(大)	
西日本高速道路エンジニアリング中国(株)					



断面 A-A

材質	PP	***	***	***	***
第三角法	8172024/1/01	尺	度	単位	単位
承認	検査	図	番	03	
CAD-No ST-CAP-114-140 prt 1/1		図名 ESキャップΦ114.3 (小)			
西日本高速道路エンジニアリング中国(株)		図番			